



# RCYCL - Rapport d'activités 2022





- 1. Un service flexible de collecte d'encombrants pour ménages et entreprises sur appel
- 2. Un centre de tri et un réseau de partenariat de revalorisation composé d'entreprises de recyclage et de l'économie sociale
- 3. Une entreprise d'insertion: création d'emplois, réinsertion sociale et formations



# 1. Service de collecte: communes

## - 15 communes partenaires:

Eupen (depuis 2000), Plombières, Raeren,  
Kelmis (2001), Aubel, Limbourg, Lontzen,  
Baelen (2002), Jalhay, Welkenraedt (2004),  
Theux, Verviers (2005), Dison (2007),  
Thimister-Clermont (2013) et Pepinster (2015)

- 189.409 habitants sur 713,49 km<sup>2</sup> (01.01.2022)

- 2.877 tonnes et 16.669 clients en 2022

(-310 tonnes et + 92 clients en comparaison avec 2021)



# 1. Service de collecte: communes

- **Avantages:**
  - Service permanent
  - Sur appel - peu de délais d'attente
  - Contrôle de la collecte simple et efficace
  - Rues propres
  - Communication et information
- Service de reprise ( $\approx$  PAC) : Eupen et Baelen
- « Porte-à-porte » à Thimister-Clermont



# 1. Service de collecte: communes

- Ø 245 € TVAC/tonne: collecte et traitement  
192,5 € TVAC/tonne: service de reprise  
(Baelen et Eupen)
- Moins de tonnages et budget réduit par rapport aux collectes de « porte-à-porte » classiques
- Service gratuit pour la population (compris dans la taxe communale) à l'exception de 4 communes
- Communes types = service gratuit et reprise d'encombrants au parc à conteneurs (PAC): 10-20kg/habitant/an



# 1. Service de collecte et de reprise: entreprises

- Une centaine de firmes partenaires
- Service RECUPEL (DEEE)
  - 297 tonnes en 2022 (-45 tonnes par rapport à 2021)
- Service RECYTYRE (Pneus)
  - 178 tonnes en 2022 (-8 tonnes)
- VALI-PAC (matériaux d'emballage)
  - 32 tonnes en 2022 (-14 tonnes)
- Collecte et reprise d'encombrants
  - 318 tonnes en 2022 (-30 tonnes)



## Statistiques trajets / clients 2022

- 6 camions (2x3,5 T, 1x7,5T et 3x 12T)
- 2.050 trajets en 2022 (2.101 en 2021)
- 1,517 tonnes par trajet (1,590 en 2021)
- 64.450 km (68.449 km en 2021)
- 21,03 km/tonne (20,48 km/tonne en 2021)

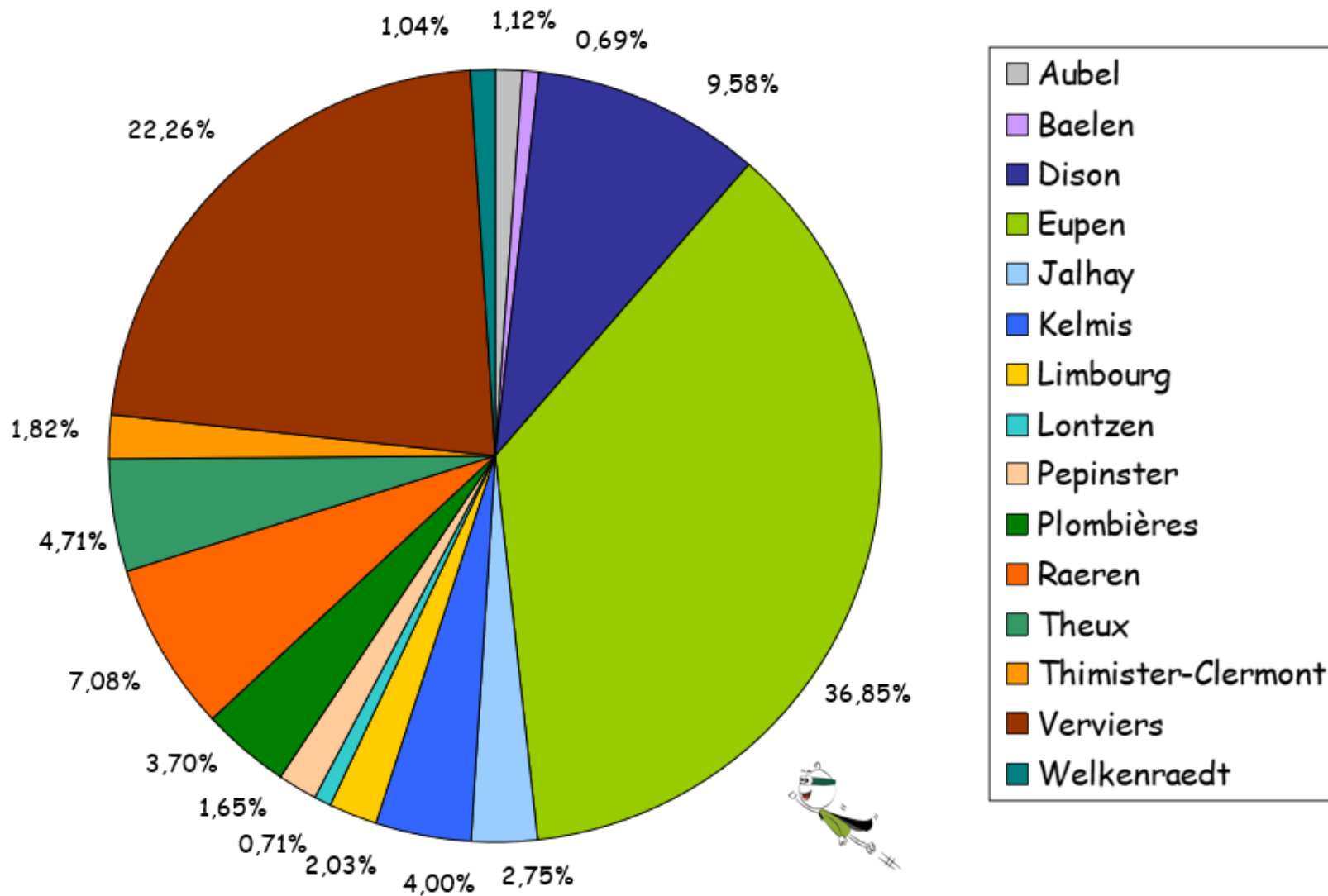


## 2. Le centre de tri

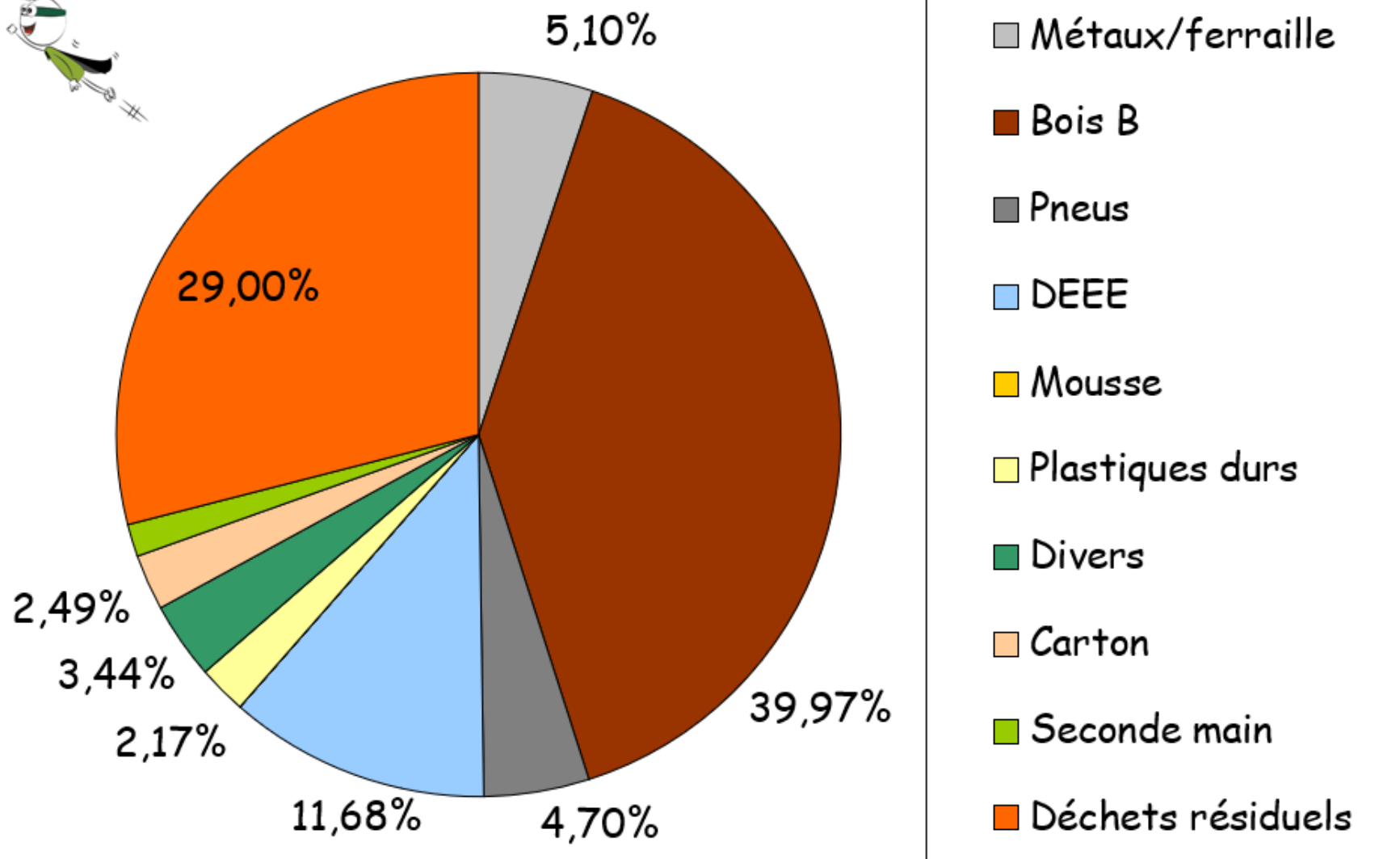
- Zoning Eupen - hall industriel de +/- 1.500 m<sup>2</sup>, bureaux, sanitaires et surfaces sociales: +/- 400m<sup>2</sup>
  - Investissement: 1,6 millions d' € - subsides CG: 50%
  - Annexe 2019: 110.000 € - subsides RW: 30%
- Seconde main, démantèlement, recyclage et résidus
- +/- 20 containers et 30 fractions différentes
- Problèmes actuels:
  - De moins en moins de repreneurs
  - Qualité des encombrants en diminution
  - Baisse importante des collectes après les années records en période COVID



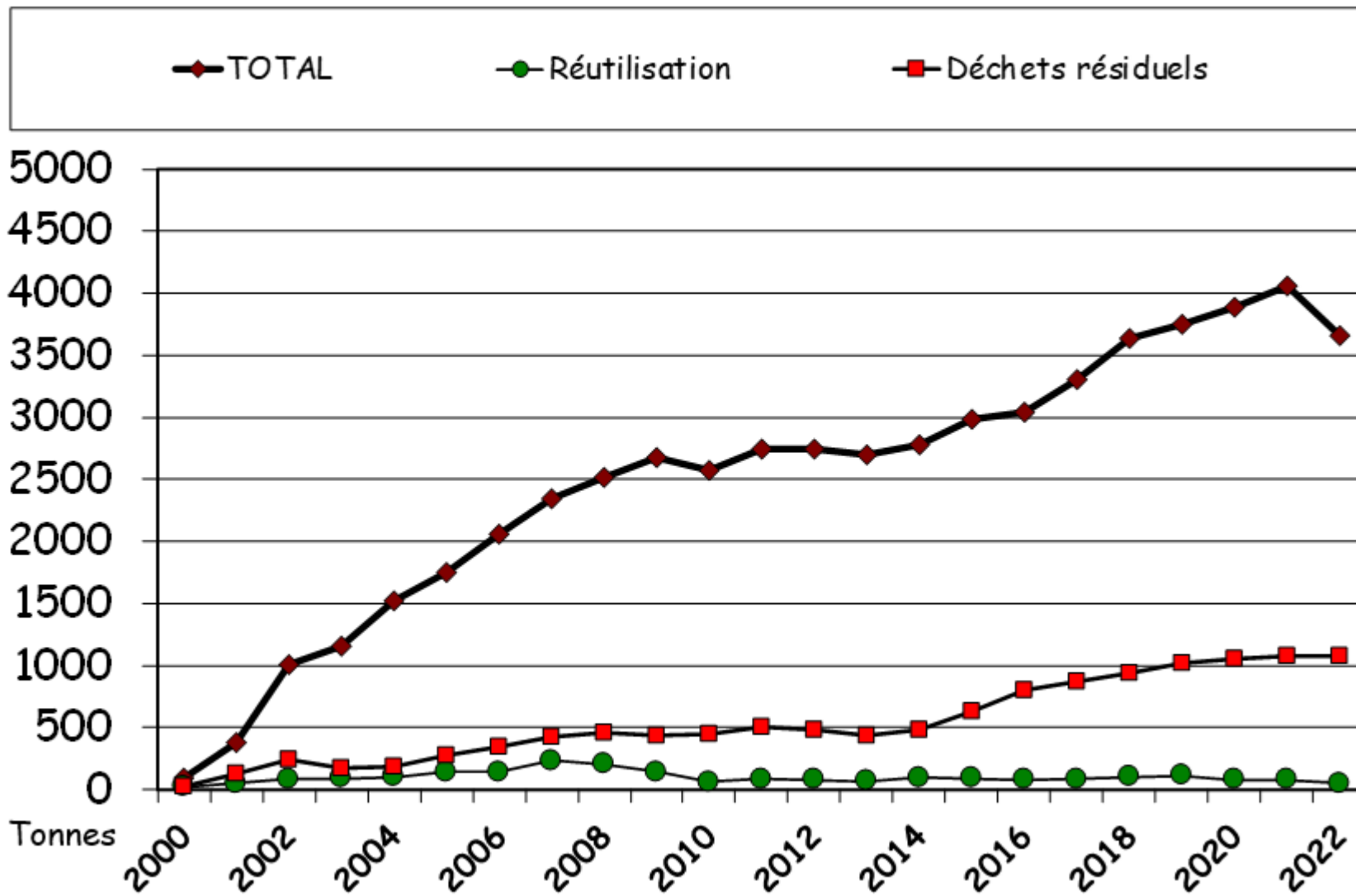
# Communes: chiffres d'entrées 2022



# Communes et entreprises: sorties 2022

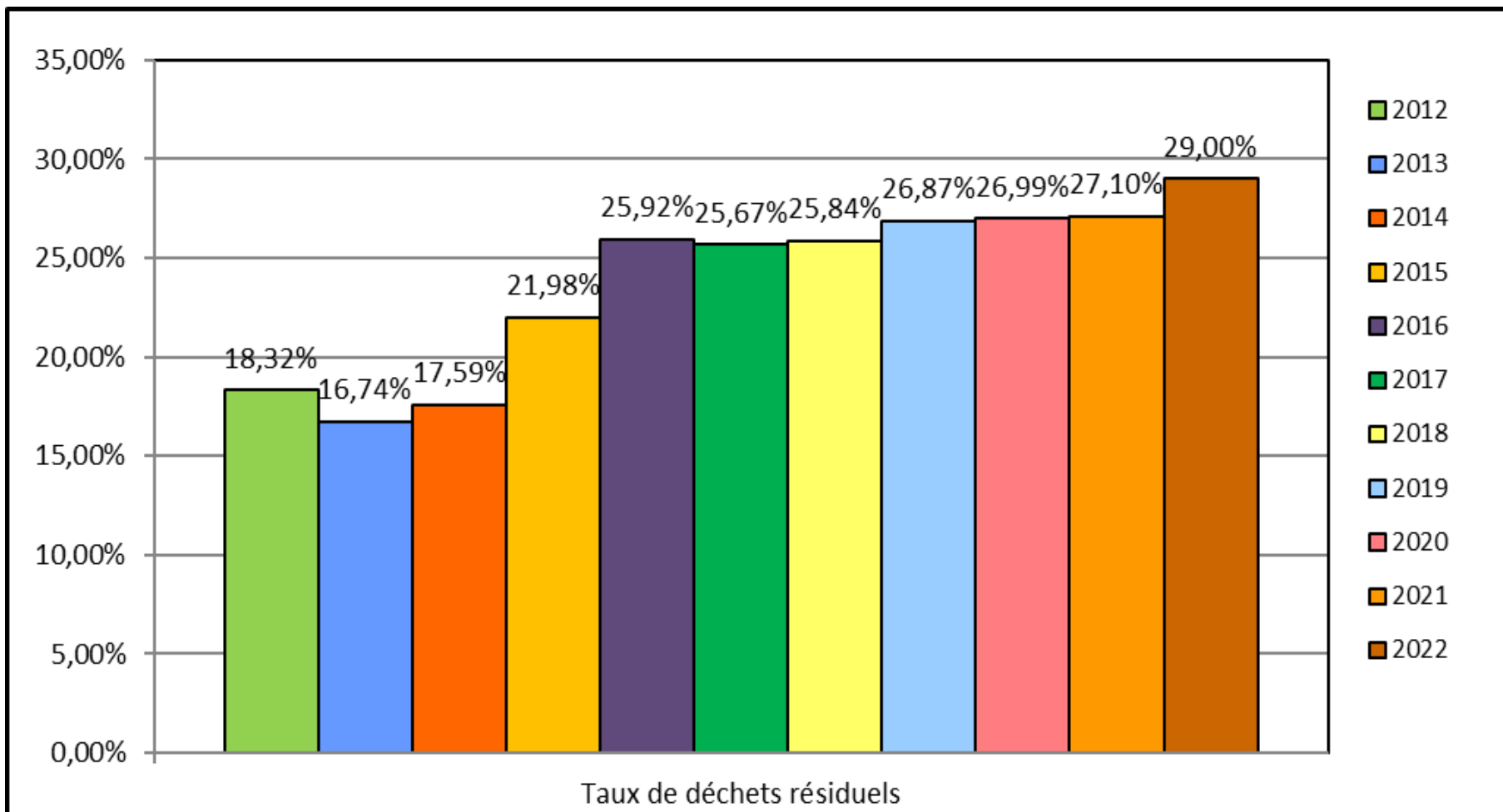


# Total - déchets résiduels - seconde main





# Evolution du taux de déchets résiduels





### 3. Emplois en 2022

- Ø 16 salariés & 15 contrats CPAS
- Formations régulières
- Collaboration avec 10 CPAS en 2022
- Financement des frais de personnel:  
AKTIF, BVA, SINE, „Premier Emploi“ (DG) et  
subsides „arrêté réutilisation“ (RW)



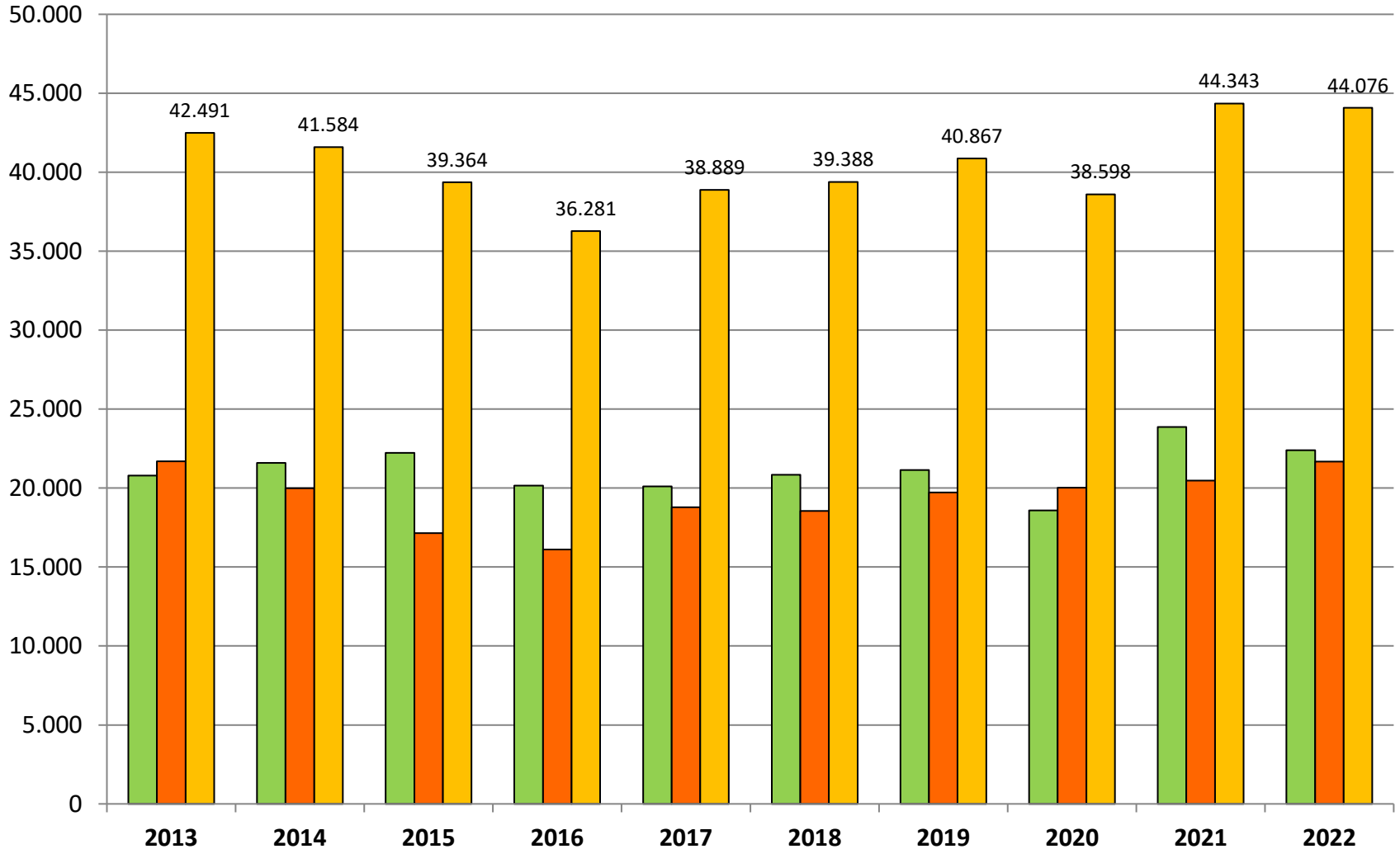
# Entreprise d'insertion

- **Emplois fixes - 17 personnes (15 ETP)** (situation au 31.12.2022)
  - 1 Coordinateur (4/5 ETP)
  - 5 personnes secrétariat/comptabilité (3,8 ETP)
  - 1 responsable d'atelier (1 ETP)
  - 5 chauffeurs-camion (4,6 ETP)
  - 5 ouvriers de tri au hall (4,7 ETP)
- Taux de présence: 92%
- CPAS: 31 contrats 2022 (Présence: 83%)



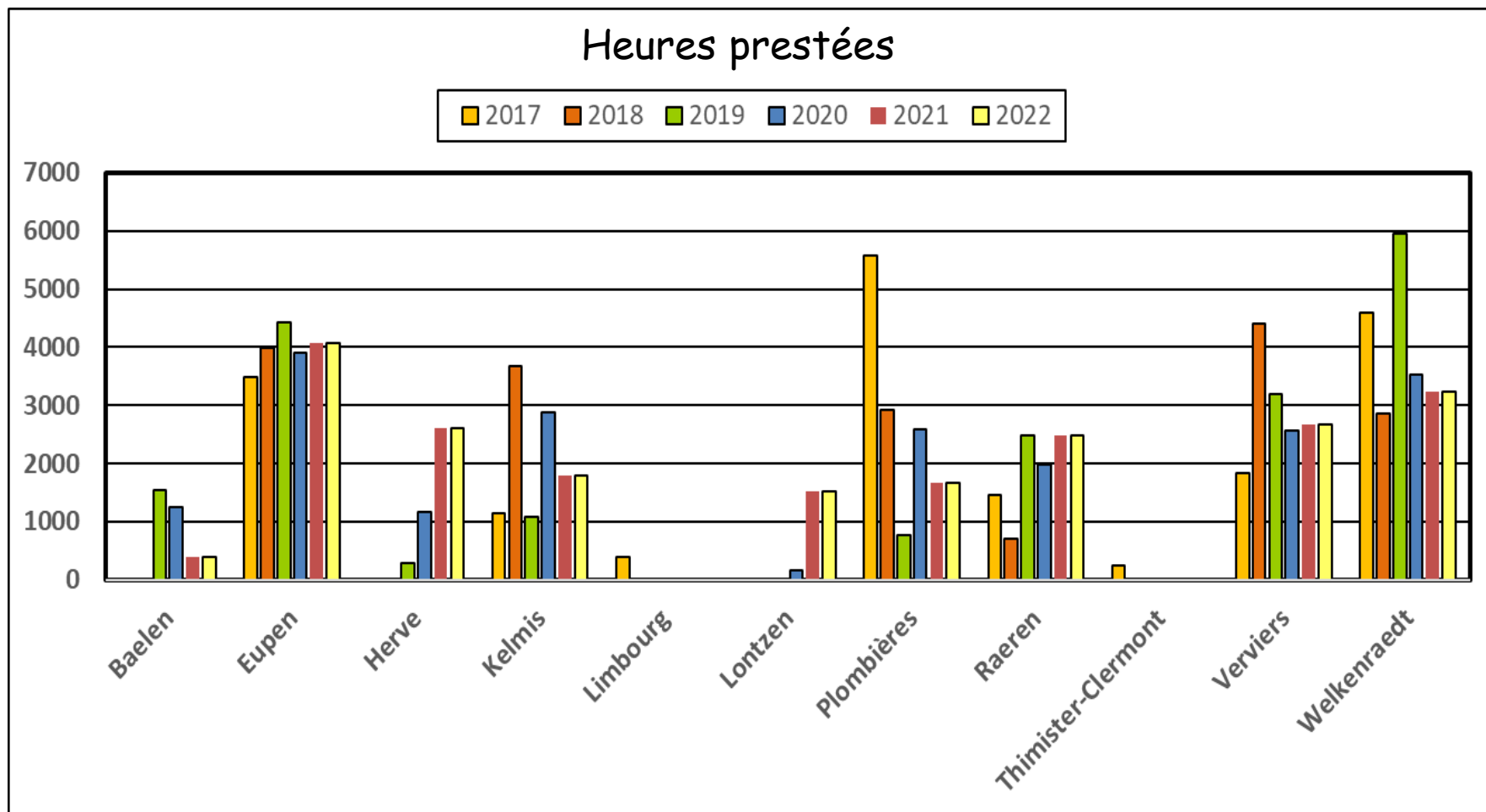
# Heures prestées

■ Personnel RCYCL ■ Personnel CPAS ■ Total Personnel



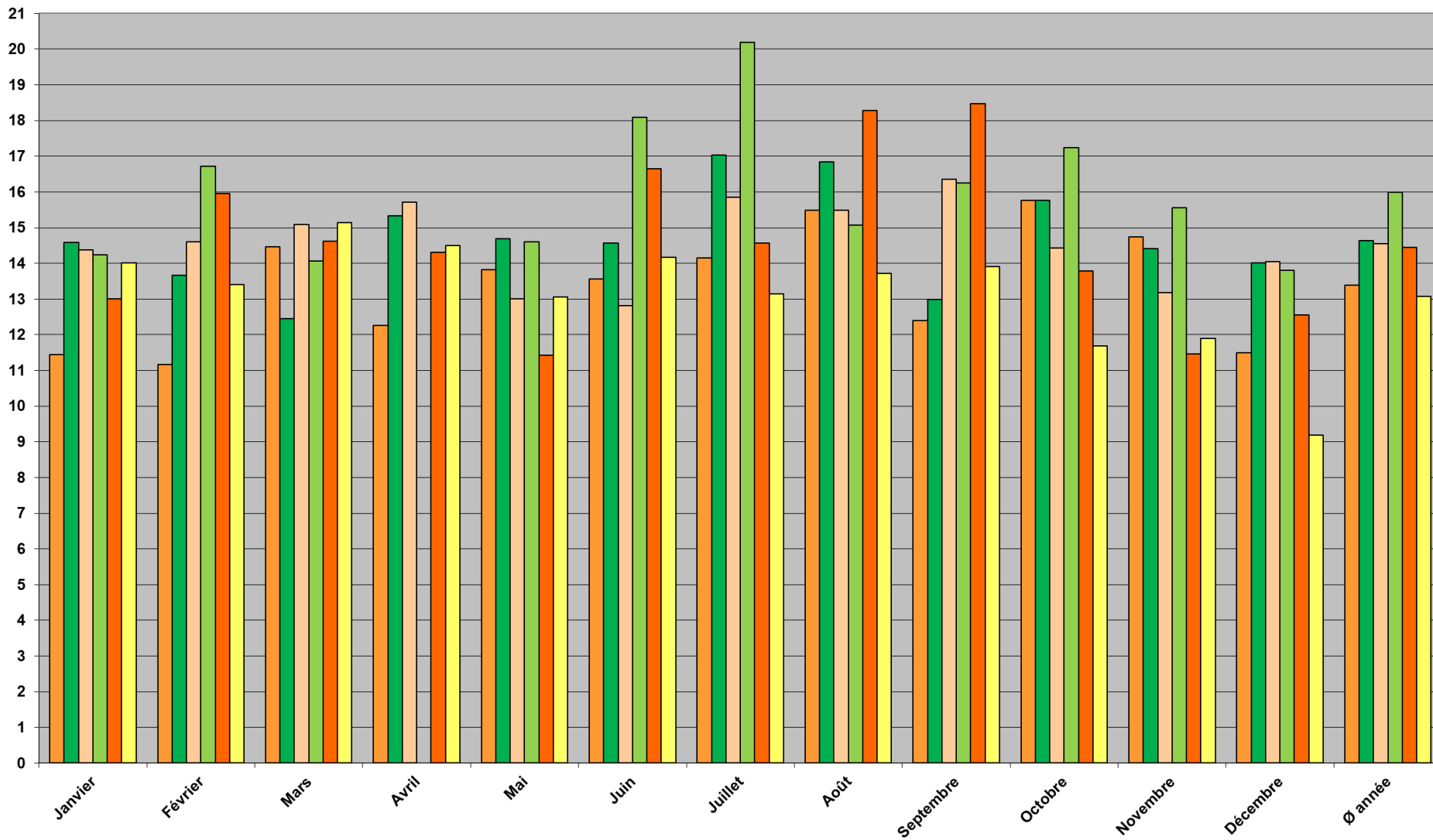


# Contrats CPAS



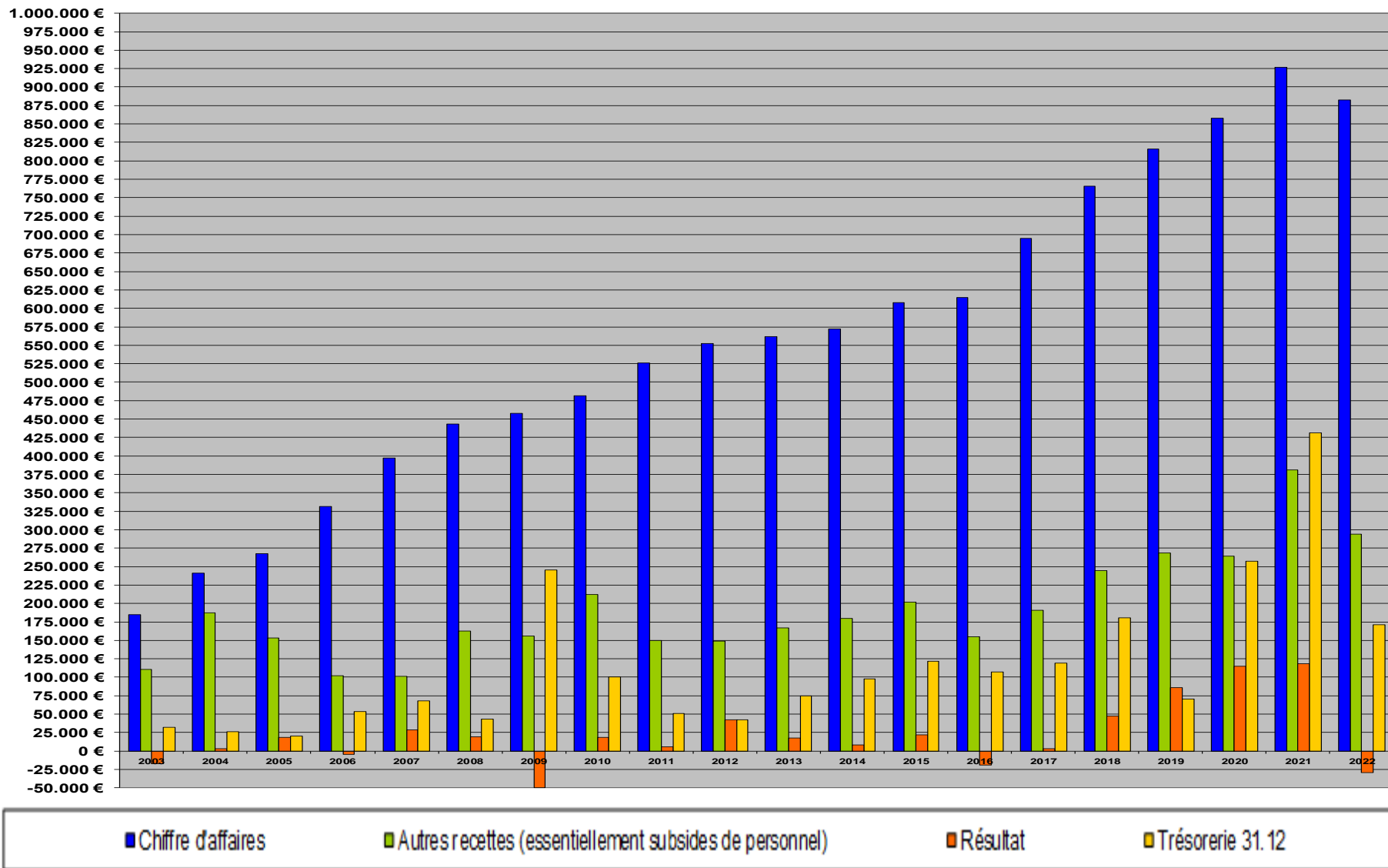


# Volume de travail: tonnes/ETP





# Bilans & Comptes - résultats 2003-2022



RCYCL:

Textilstraße 21 à 4700 Eupen

Centrale téléphonique: 087/55.48.78

E-Mail : [admin@rcycl.com](mailto:admin@rcycl.com)

Fax: 087/55.36.96

[www.rcycl.com](http://www.rcycl.com)

