

# RCYCL - Rapport d'activités 2013



[www.rcycl.com](http://www.rcycl.com)





- 1. Un service flexible de collecte d'encombrants pour ménages et entreprises sur appel
- 2. Un centre de tri et un réseau de partenariat de revalorisation composé de entreprises de recyclage et de l'économie sociale
- 3. Une entreprise d'insertion: création d'emplois, réinsertion sociale et formations

# 1. Service de collecte: communes

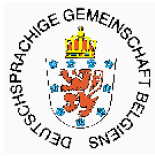
## - 14 communes partenaires

Eupen (depuis 2000), Plombières, Raeren, Kelmis (2001), Aubel, Limbourg, Lontzen, Baelen (2002), Jalhay, Welkenraedt (2004), Theux, Verviers (2005), Dison (2007) et Thimister-Clermont (2013)

- 176.689 habitants sur 698,53 km<sup>2</sup> (au 1<sup>er</sup> janvier 2013)

- En moyenne 9,5 tonnes par jour

- 2.164 tonnes et 11.742 clients en 2013



# 1. Service de collecte - communes:

- 4 camions (1x3.5 T et 3x7.5T)
- Avantages:
  - Service permanent
  - Sur appel / peu de délais d'attente
  - Contrôle à la collecte simple et efficace
  - Rue propres
  - Communication et information
- Service de reprise ( $\approx$  PAC) à Eupen
- Collecte « porte-à-porte » à Thimister-Clermont

# 1. Service de collecte - communes:

- Ø 207 €/tonne TVAC: collecte et traitement
- Moins de tonnages et budget réduit par rapport aux collectes de « porte-à-porte » classiques
- Service gratuit pour la population (compris dans la taxe communale) à l'exception de 2 communes
- Communes types = service gratuit et reprise d'encombrants au parc à conteneurs:  
10kg/habitant/an

# 1. Service de collecte et de reprise: entreprises

- Environ 100 firmes partenaires
- Service RECUPEL (DEEE) auprès des commerces et entreprises de la région
  - 300 tonnes en 2013
- Collecte d'encombrants auprès des entreprises
  - 182 tonnes en 2013
- Service RECYTYRE (pneus)
  - 51 tonnes en 2013



# Communes - statistiques 2013

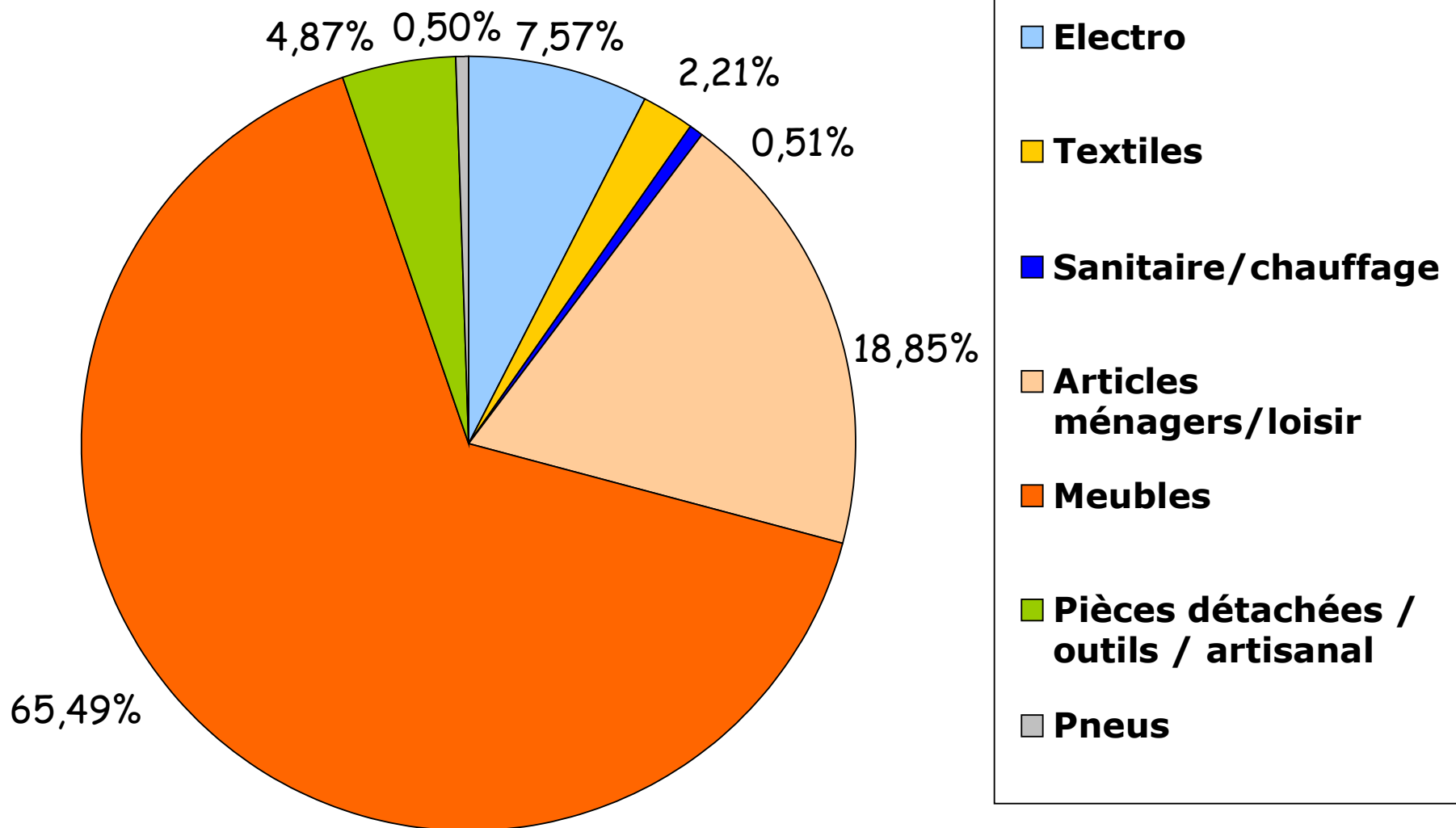
RCYCL	Habitants ( au 01.01.2013)	Ménages clients	KG	Trajets	kg par habitant	kg par client	KM/T	Temps/T
Aubel	4.175	203	47.875	24	11,5	235,8	23,8	1:12:11
Baelen	4.286	223	51.558	42	12,0	231,2	21,3	1:09:37
Dison	15.020	978	199.101	97	13,3	203,6	25,4	1:23:15
Eupen	18.892	4.084	728.201	356	38,5	178,3	10,6	1:02:35
Jalhay	8.444	270	70.054	23	8,3	259,5	38,5	1:33:03
Kelmis	10.884	243	67.764	45	6,2	278,9	18,3	1:07:47
Limbourg	5.819	207	47.997	39	8,2	231,9	32,3	1:25:16
Lontzen	5.577	38	15.723	7	2,8	413,8	14,2	1:04:44
Plombières	9.952	310	84.329	71	8,5	272,0	26,4	1:22:43
Raeren	10.564	448	134.964	79	12,8	301,3	23,5	1:14:18
Theux	12.037	542	112.721	58	9,4	208,0	48,0	1:45:36
Thimister-Clermont	5.553	1.070	58.343	28	10,5	54,5	21,9	1:26:57
Verviers	55.733	3.089	536.876	246	9,6	173,8	28,7	1:32:58
Welkenraedt	9.753	37	8.064	6	0,8	217,9	16,1	1:13:12
<b>TOTAL</b>	<b>176.689</b>	<b>11.742</b>	<b>2.163.567</b>	<b>1.120</b>	<b>12,2</b>	<b>184,3</b>	<b>23,3</b>	<b>1:19:55</b>

## 2. Le centre de tri

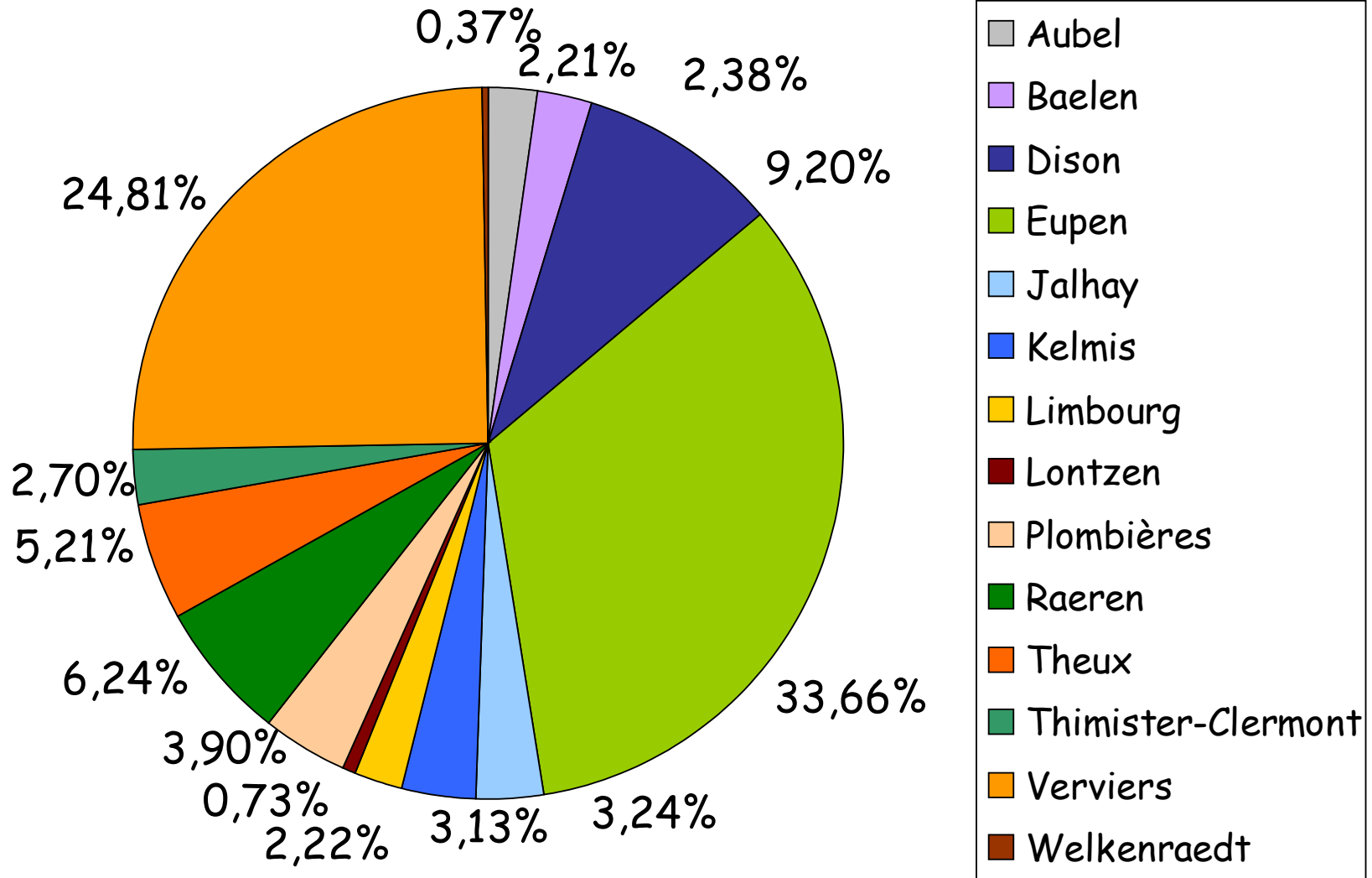
- Seconde main, recyclage et déchets résiduels
- Démantèlement des encombrants non réutilisables
- 15 conteneurs (bois, résidus, métaux, plastiques, ...)
- (Pas encore) d'activité de vente de seconde main
- Nouveau bâtiment dans le zoning d'Eupen -  
financement à près de 60% de la Communauté  
germanophone
- Hall industriel de +/- 1.500 m<sup>2</sup>
- Bâtiment administratif et sanitaires: +/- 400m<sup>2</sup>



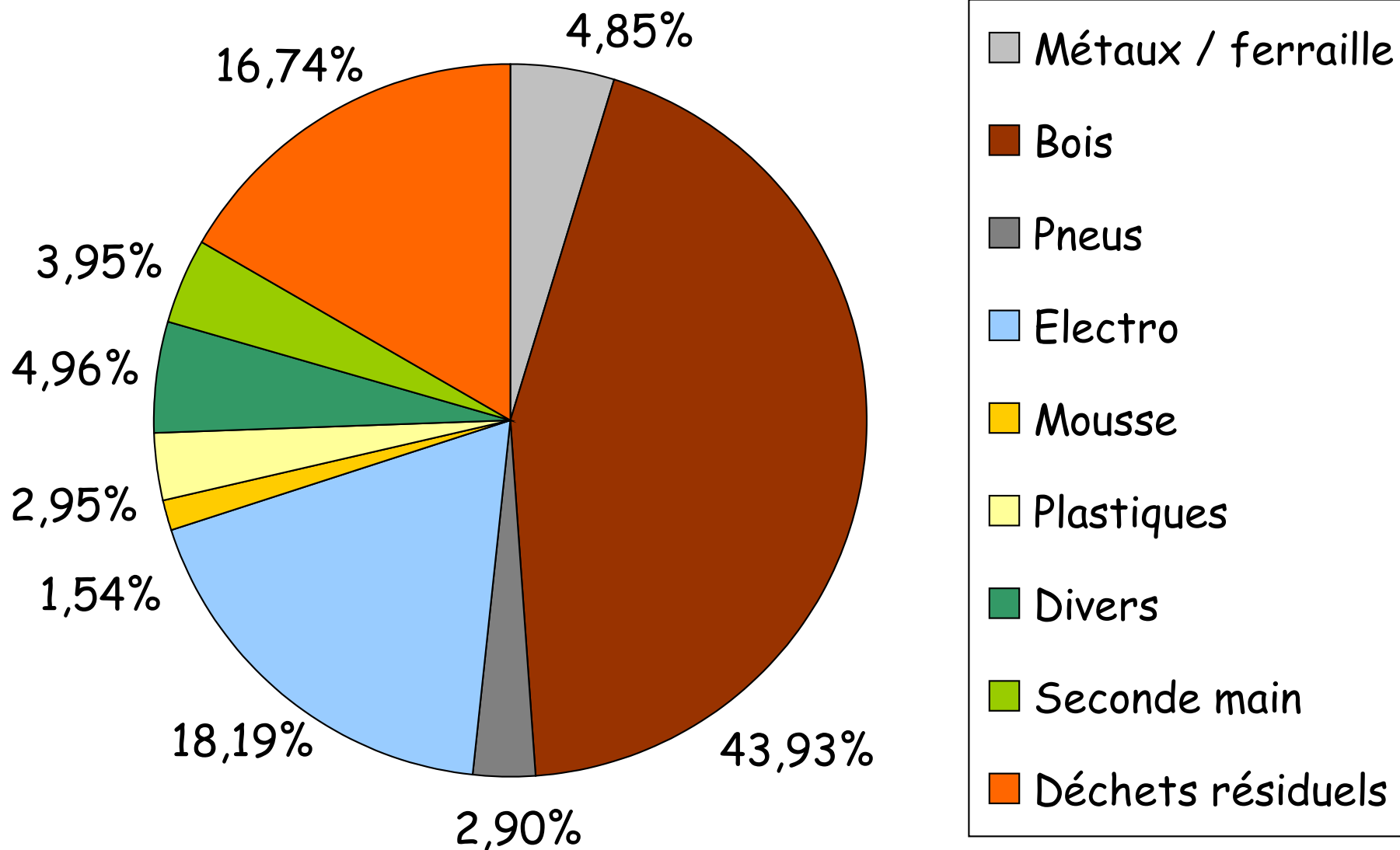
# Entrée encombrants: communes 2013



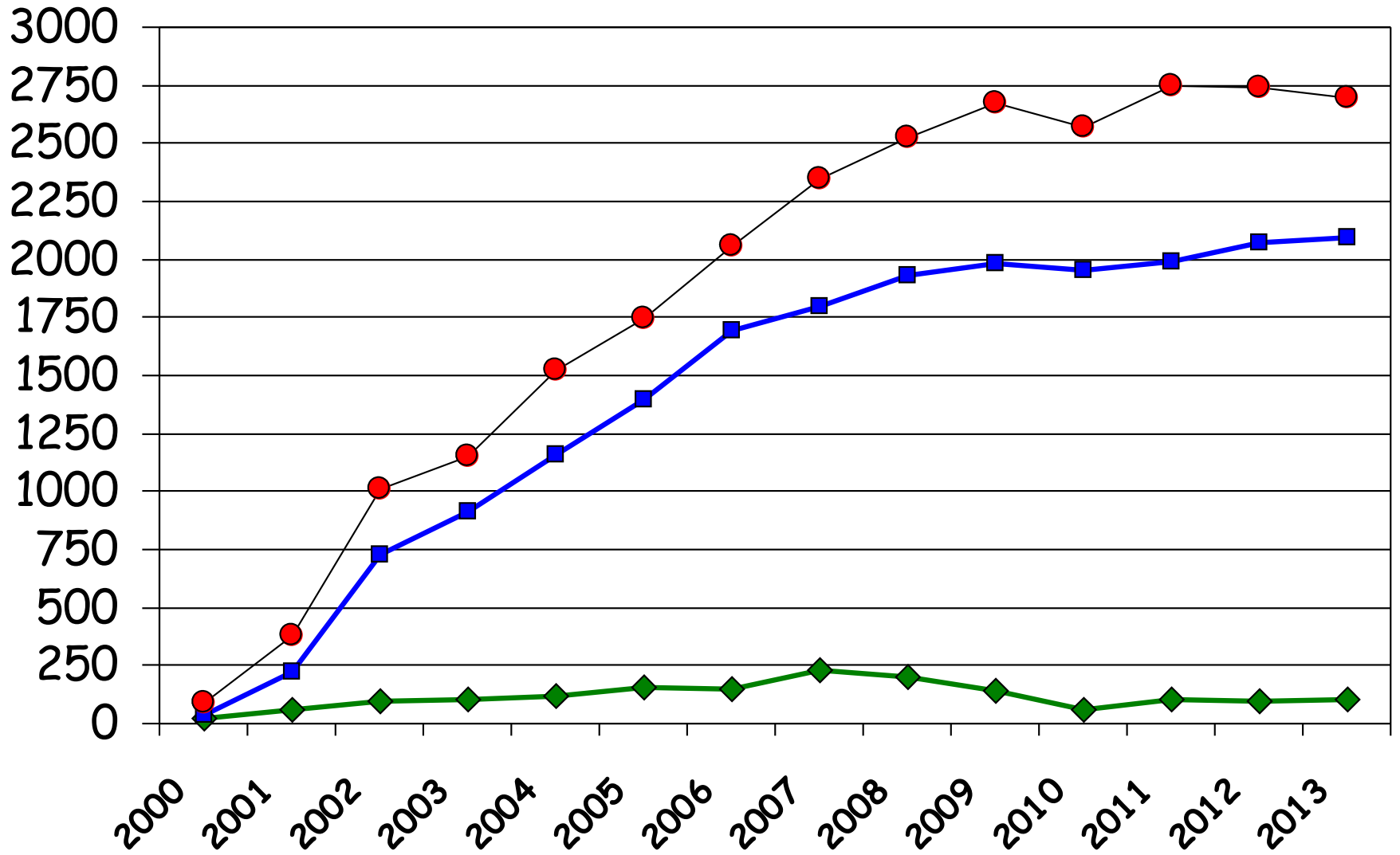
# Entrée communes 2013



# Sortie communes et commerces 2013



◆ Seconde main    ■ Recyclage et revalorisation    ● TOTAL





### 3. Entreprise d'insertion

- 15 salariés et en moyenne 16 stagiaires en 2013
- Formations régulières (permis B et C, cariste langues, informatique, premier secours...)
- Collaboration avec 9 CPAS locaux en 2013
- Financement des frais de personnel:

BVA (DG), SINE et « Premier Emploi » (Fédéral)  
ainsi que des subsides « Ressourcerie » de la

RW



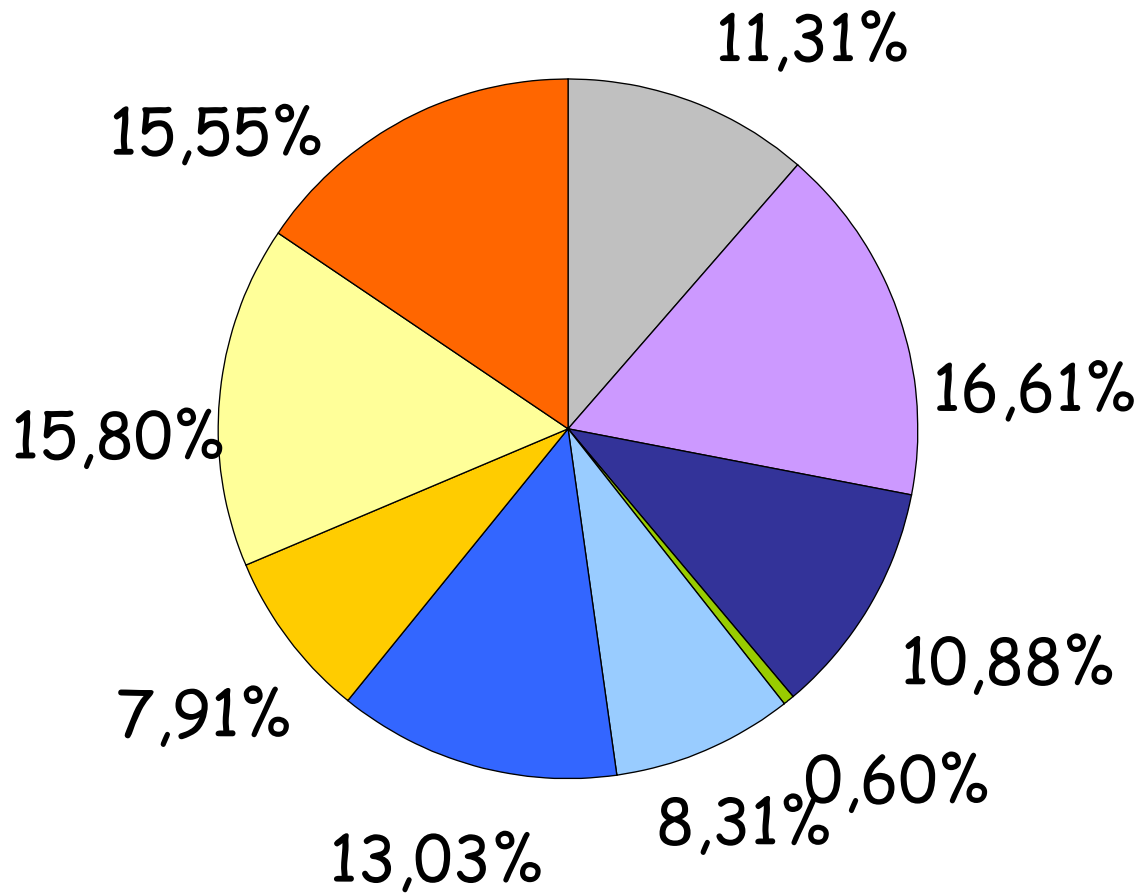
### 3. Entreprise d'insertion

- Emplois fixes - 15 personnes (14 TP):
  - 1 gérant (à 4/5)
  - 2  $\frac{1}{4}$  administration, comptabilité et secrétariat
  - 1 formateur (à 4/5) et 1 responsable de atelier
  - 4 chauffeurs de camions
  - 5 ouvriers au hall de tri et de stockage
- 12 hommes et 3 femmes

### 3. Entreprise d'insertion

- Stagiaires CPAS: 35 en 2013
  - Nationalités:
    - 45,71% Belges
    - 2,86% autres pays Union EU
    - 22,86% autres Européens
    - 28,57% Africains
  - Présence:
    - 71% présence effective
    - 8% congés - absence justifié
    - 19% maladie - accident
    - 2% absence non justifiée
  - 7 arrêts, 12 fins de stage, 16 contrats en cours

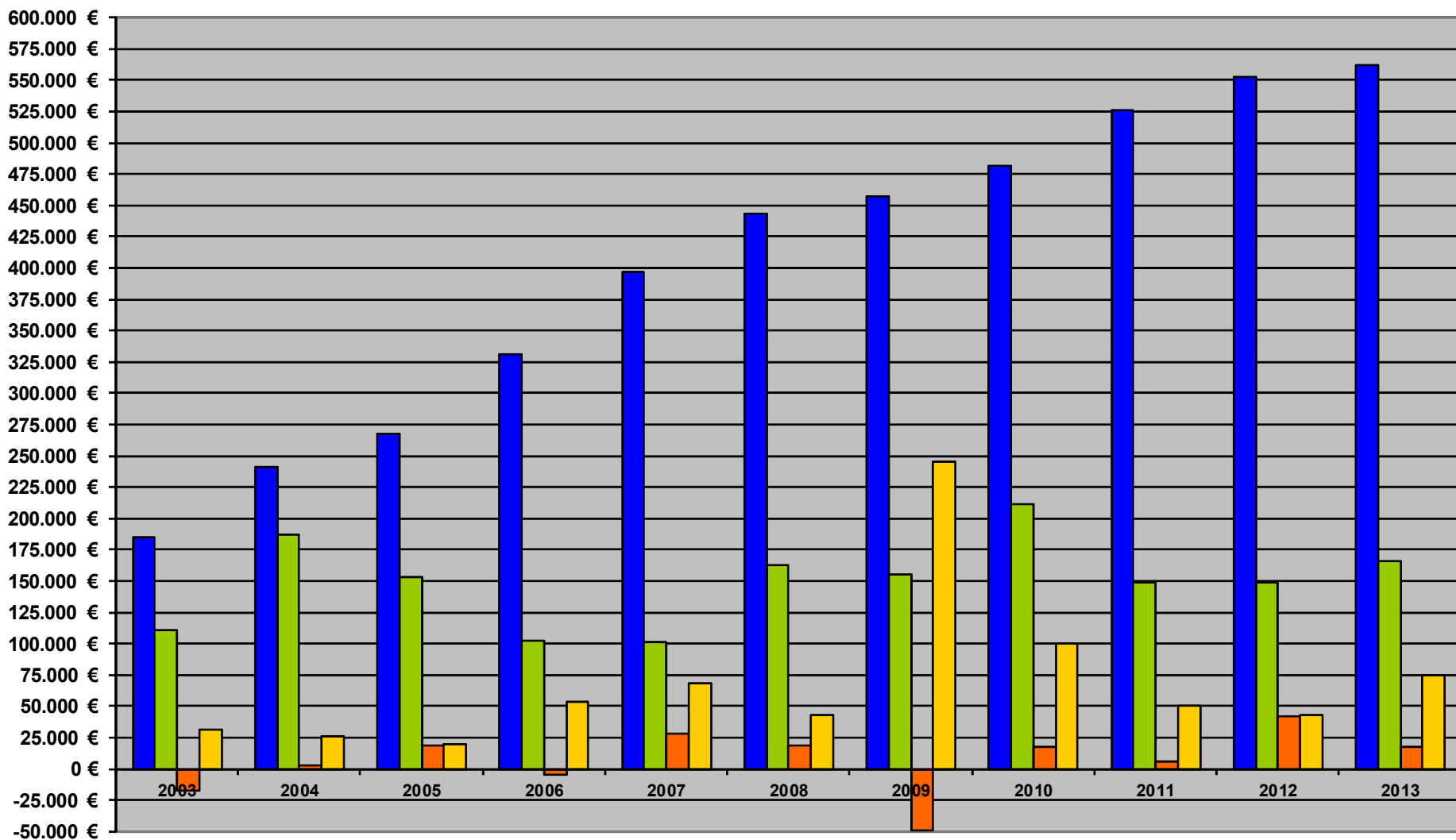
- **Stagiaires:**  
- 3 femmes et 32 hommes



- Baelen
- Eupen
- Kelmis
- Limbourg
- Lontzen
- Plombières
- Raeren
- Verviers
- Welkenraedt



# Finances: Bilans et comptes de résultat 2003 à 2013



■ Chiffre d'affaires

■ Autres recettes (surtout subsides personnel)

■ Résultat

■ Etat des comptes au 31.12



RCYCL: rue du textile 21 à 4700 Eupen  
Centrale: 087/55.48.78  
Fax: 087/55.36.96  
E-mail - secrétariat:  
admin@rcycl.com  
www.rcycl.com