



RCYCL - Rapport d'activités 2019





- 1. Un service flexible de collecte d'encombrants pour ménages et entreprises sur appel
- 2. Un centre de tri et un réseau de partenariat de revalorisation composé d'entreprises de recyclage et de l'économie sociale
- 3. Une entreprise d'insertion: création d'emplois, réinsertion sociale et formations



1. Service de collecte: communes

- 15 communes partenaires:

Eupen (depuis 2000), Plombières, Raeren,
Kelmis (2001), Aubel, Limbourg, Lontzen,
Baelen (2002), Jalhay, Welkenraedt (2004),
Theux, Verviers (2005), Dison (2007),

Thimister-Clermont (2013) et Pepinster (2015)

- 188.966 habitants sur 713,49 km² (01.01.2019)

- 2.920 tonnes et 14.522 clients en 2019
(+180 tonnes et + 806 clients en comparaison avec 2018)



1. Service de collecte: communes

- **Avantages:**
 - Service permanent
 - Sur appel - peu de délais d'attente
 - Contrôle de la collecte simple et efficace
 - Rues propres
 - Communication et information
- Service de reprise (\approx PAC) : Eupen et Baelen
- « Porte-à-porte » à Thimister-Clermont
- 5 camions (1x3,5 T, 2x7,5T et 2x 12T)



1. Service de collecte: communes

- Ø 235 € TVAC/tonne: collecte et traitement
- Moins de tonnages et budget réduit par rapport aux collectes de « porte-à-porte » classiques
- Service gratuit pour la population (compris dans la taxe communale) à l'exception de 4 communes
- Communes types = service gratuit et reprise d'encombrants au parc à conteneurs (PAC): 10kg/habitant/an



1. Service de collecte et de reprise: entreprises

- Une centaine de firmes partenaires
- Service RECUPEL (DEEE)
 - 298 tonnes en 2019 (-6 tonnes par rapport à 2018)
- Service RECYTYRE (Pneus)
 - 127 tonnes en 2019 (+16 tonnes)
- VALI-PAC (matériaux d'emballage)
 - 88 tonnes en 2019 (-40 tonnes)
- Collecte et reprise d'encombrants
 - 376 tonnes en 2019 (+22 tonnes)

Statistiques trajets / clients 2019



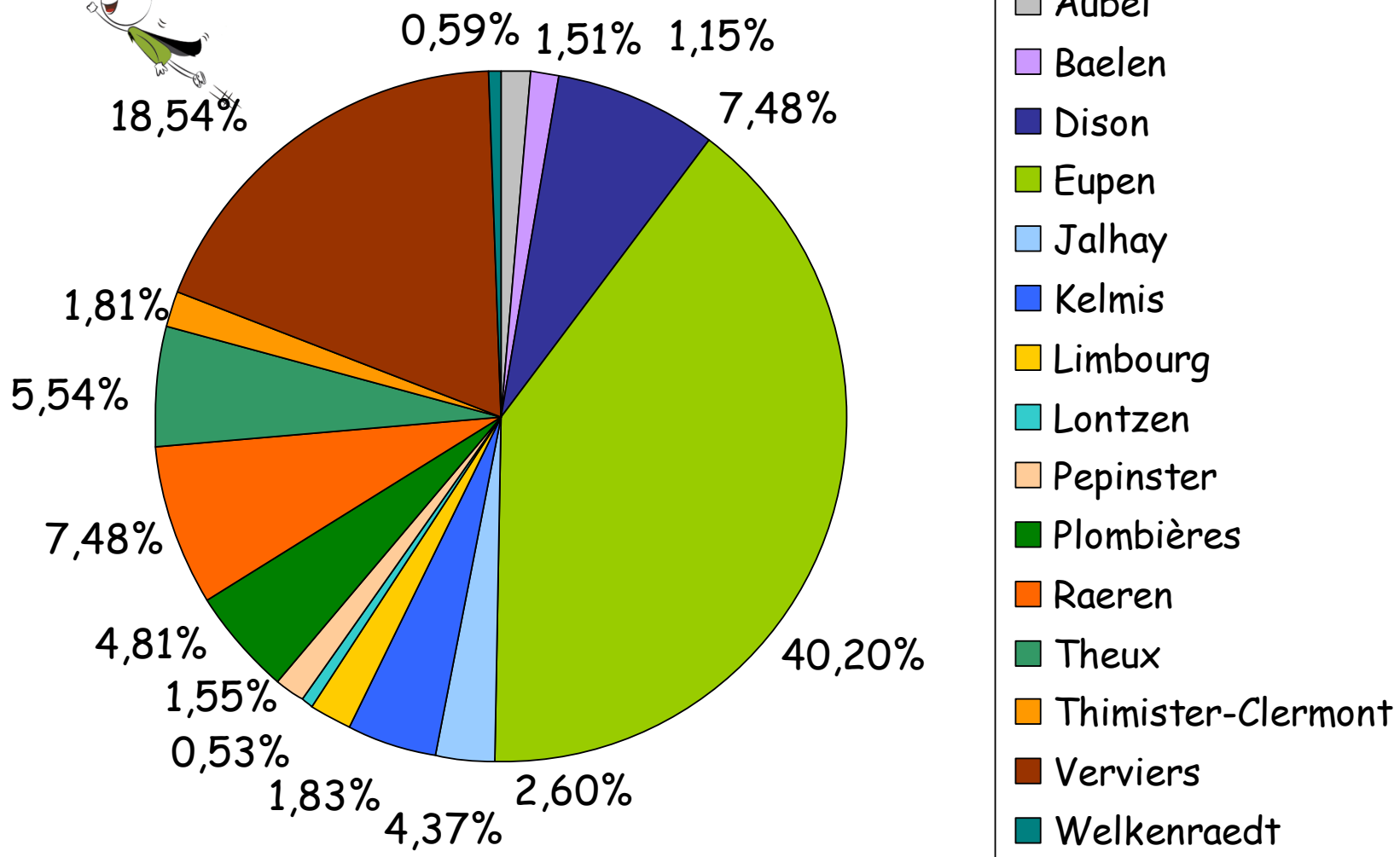
- 1.842 trajets (1.892 en 2018)
- 1,625 tonnes en 2019 (1,514 en 2018)
- 60.071 km (61.453 en 2018)
- 20,07 km/tonne (21,45 en 2018)
- 3.787 heures de collecte (chargement inclus)
= 498 jours de travail répartis sur les camions
- 1.189 heures de déchargement
= 156 jours de travail répartis sur les camions.



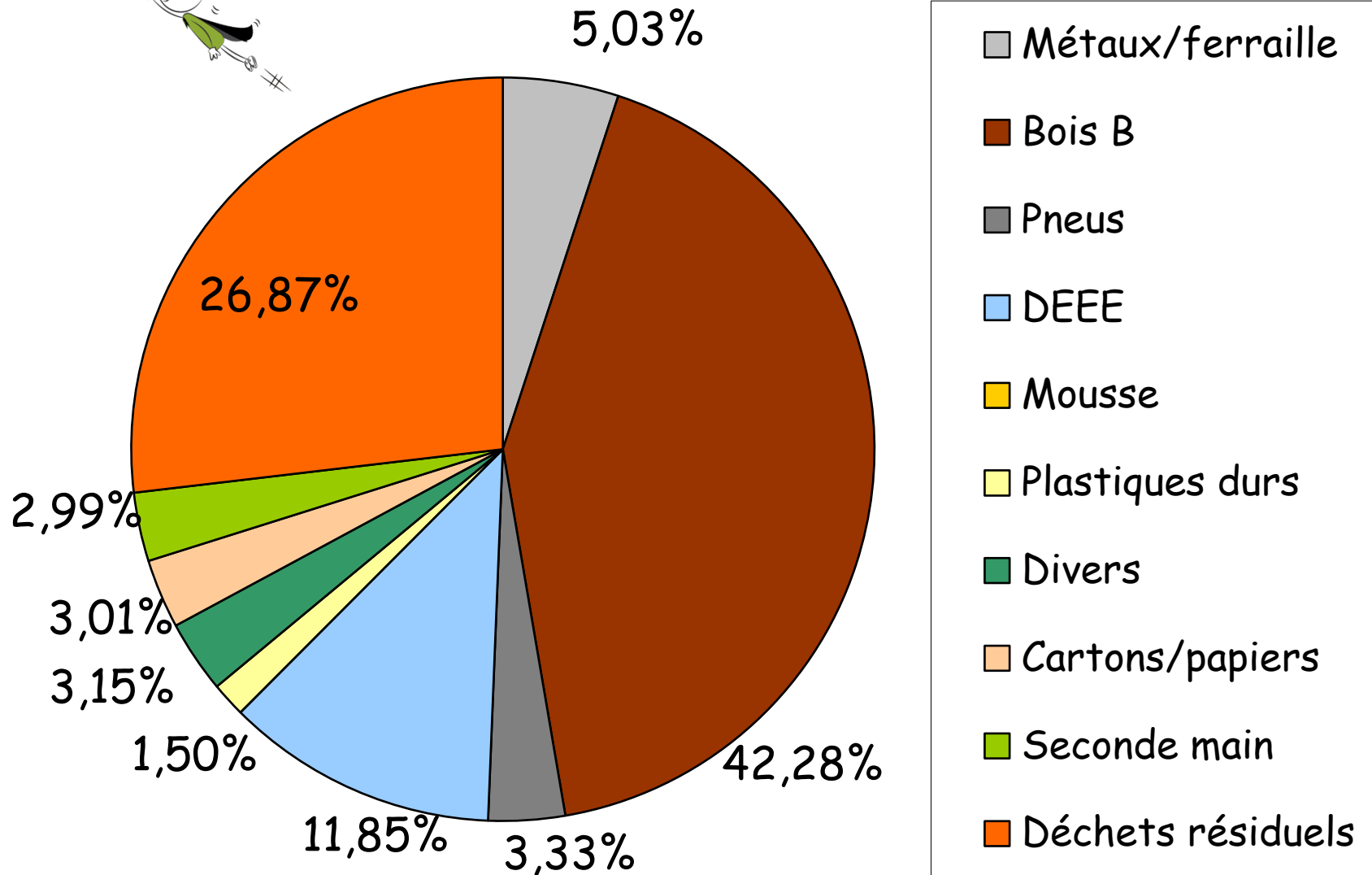
2. Le centre de tri

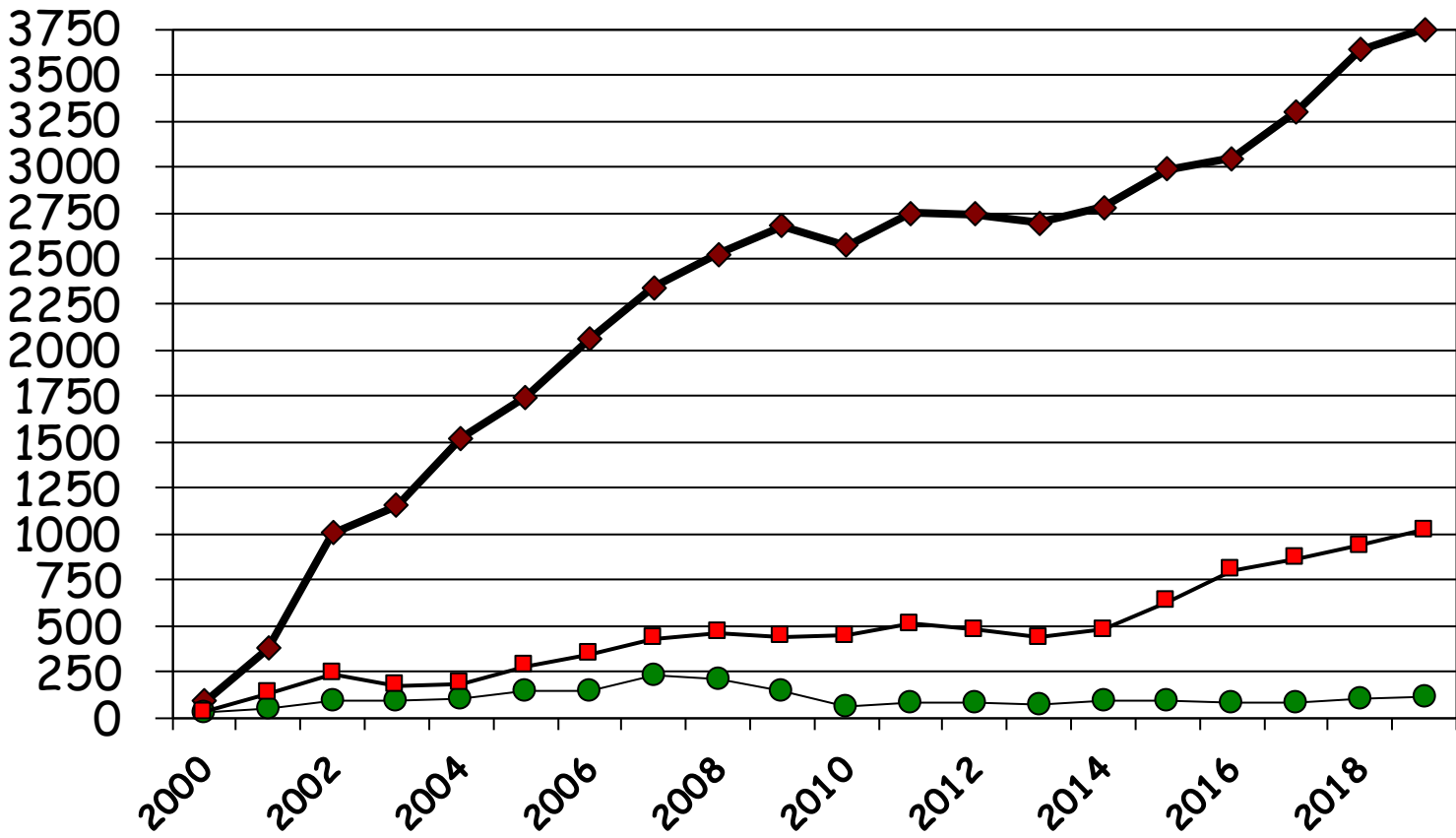
- Zoning Eupen - hall industriel de +/- 1.500 m², bureaux, sanitaires et surfaces sociales: +/- 400m²
 - Investissement: 1,6 millions d' € - subsides CG: 50%
 - Nouveau magasin 2019: 110.000 € - subsides RW: 30%
- Seconde main, recyclage et résidus
- Démantèlement des objets non réutilisables
- 15-20 containers & environ 30 fractions différentes
- Problèmes actuels:
 - De moins en moins de repreneurs
 - Evolution négative des tarifs de valorisation
 - Moins de personnel venant des CPAS
 - Qualité des encombrants en diminution

Communes: chiffres d'entrées 2019



Communes et entreprises: sorties 2019







3. Emplois en 2019

- Ø 13,50 salariés & Ø 14 contrats CPAS en 2019
- Formations régulières
- Collaboration avec 8 CPAS en 2019
- Financement des frais de personnel:
BVA, SINE, „Premier Emploi“ (DG) et
subsides „arrêté réutilisation“ (RW)

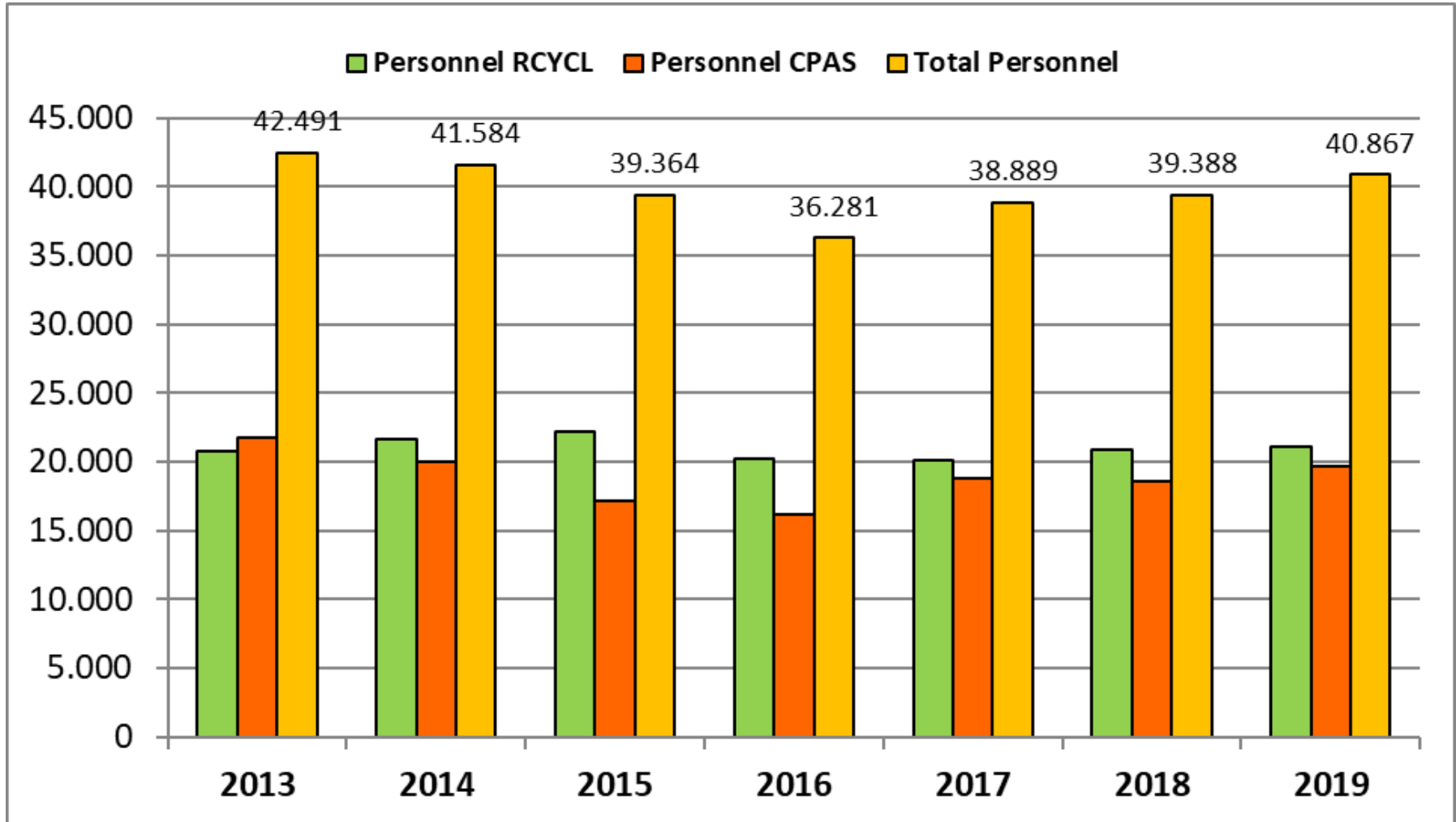


Entreprise d'insertion

- Emplois fixes - 15 personnes (14,3 TP) (situation au 31.12.2019)
 - 1 Coordinateur (Chargé de la gestion journalière)
 - 3 personnes secrétariat/comptabilité (2,5 TP)
 - 1 responsable d'atelier et 1 formateur (à 4/5 TP)
 - 5 chauffeurs-camion et 4 ouvriers magasiniers
- Taux de présence: 90%
- CPAS: 35 contrats 2019 (Présence: 83%)

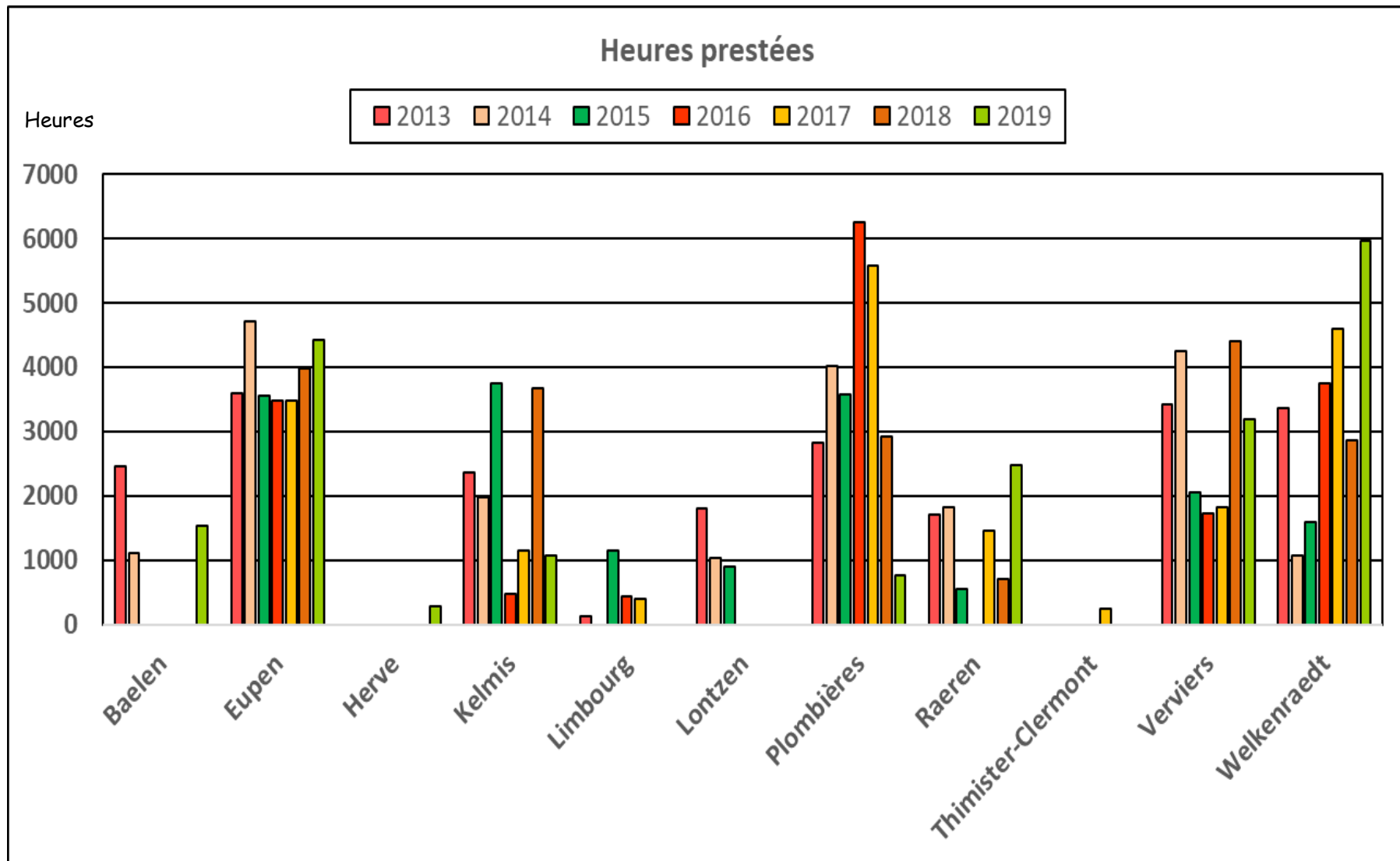


Heures prestées

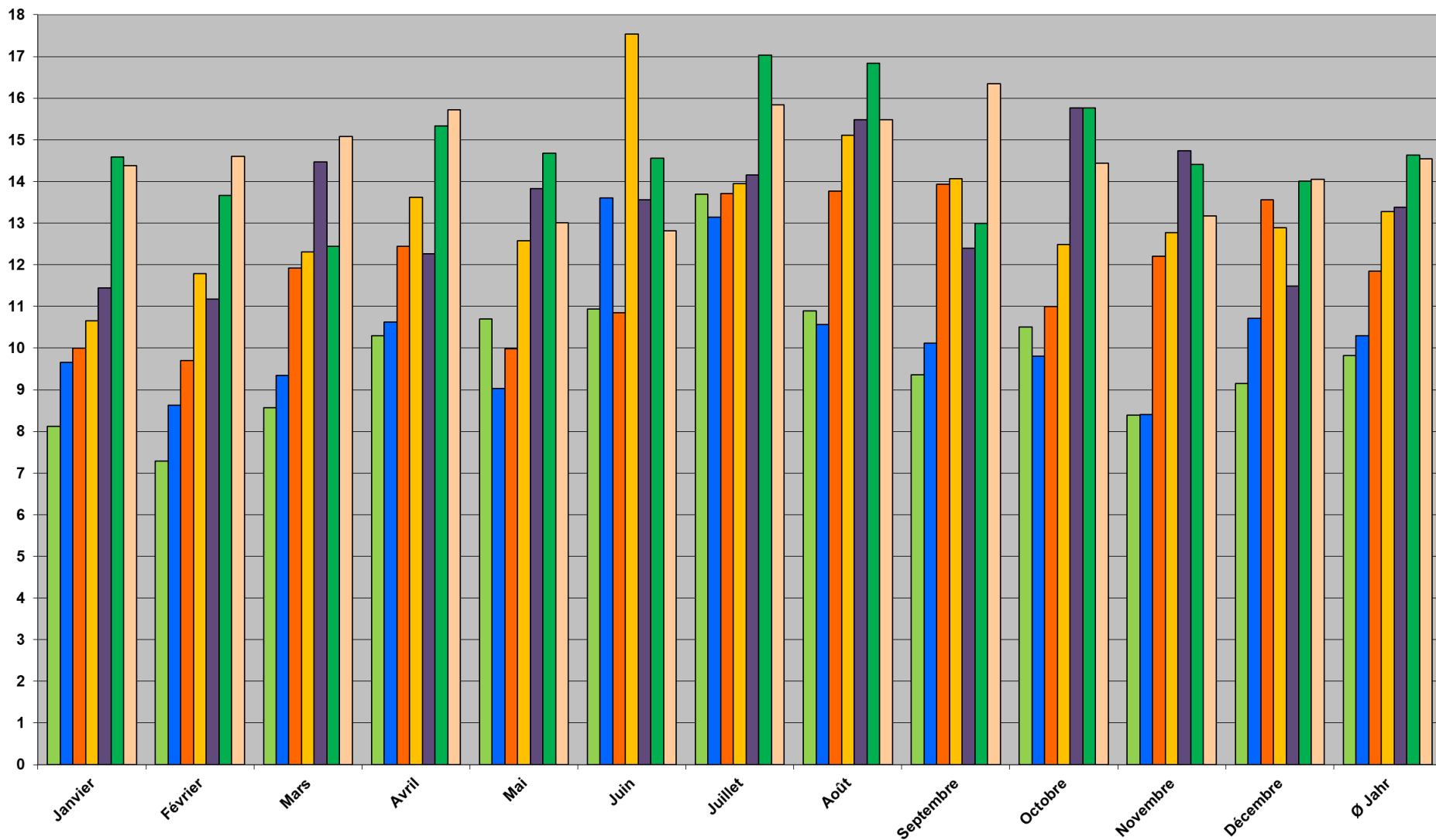




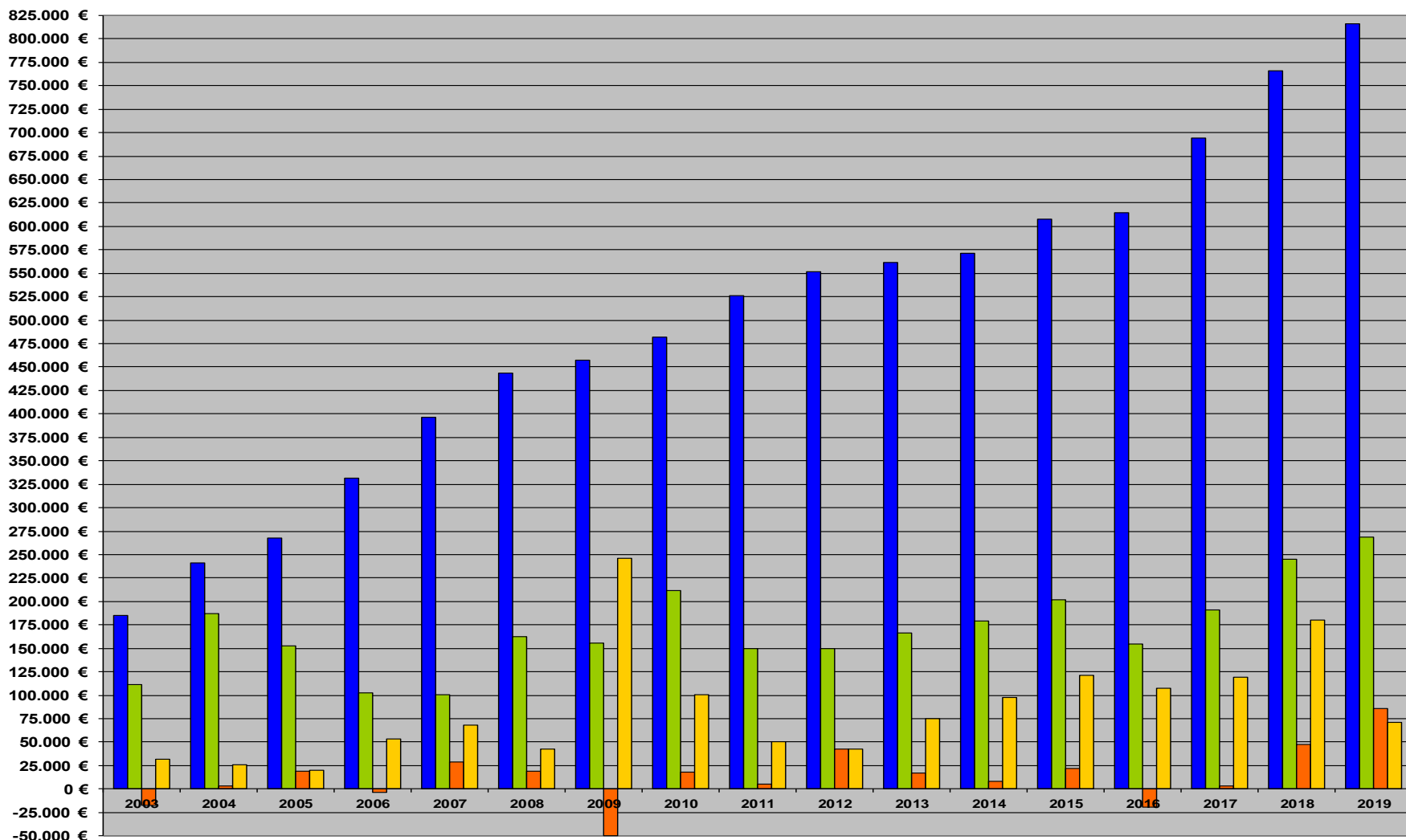
Contrats CPAS



Volume de travail: tonnes/ETP



Bilans & Comptes - résultats 2003-2019



■ Chiffre d'affaires

■ Autres recettes (essentiellement subsides de personnel)

■ Résultat

■ Trésorerie 31.12

RCYCL:

Textilstraße 21 à 4700 Eupen

Centrale téléphonique: 087/55.48.78

E-Mail : admin@rcycl.com

Fax: 087/55.36.96

www.rcycl.com

